

# APPROCHE A VUE

## Visual approach

Ouvert à la CAP  
Public air traffic

# CALAIS DUNKERQUE

## AD 2 LFAC APP 01

03 MAR 16



**ALT AD : 12 (1 hPa)**  
 LAT : 50 57 39 N  
 LONG : 001 57 05 E

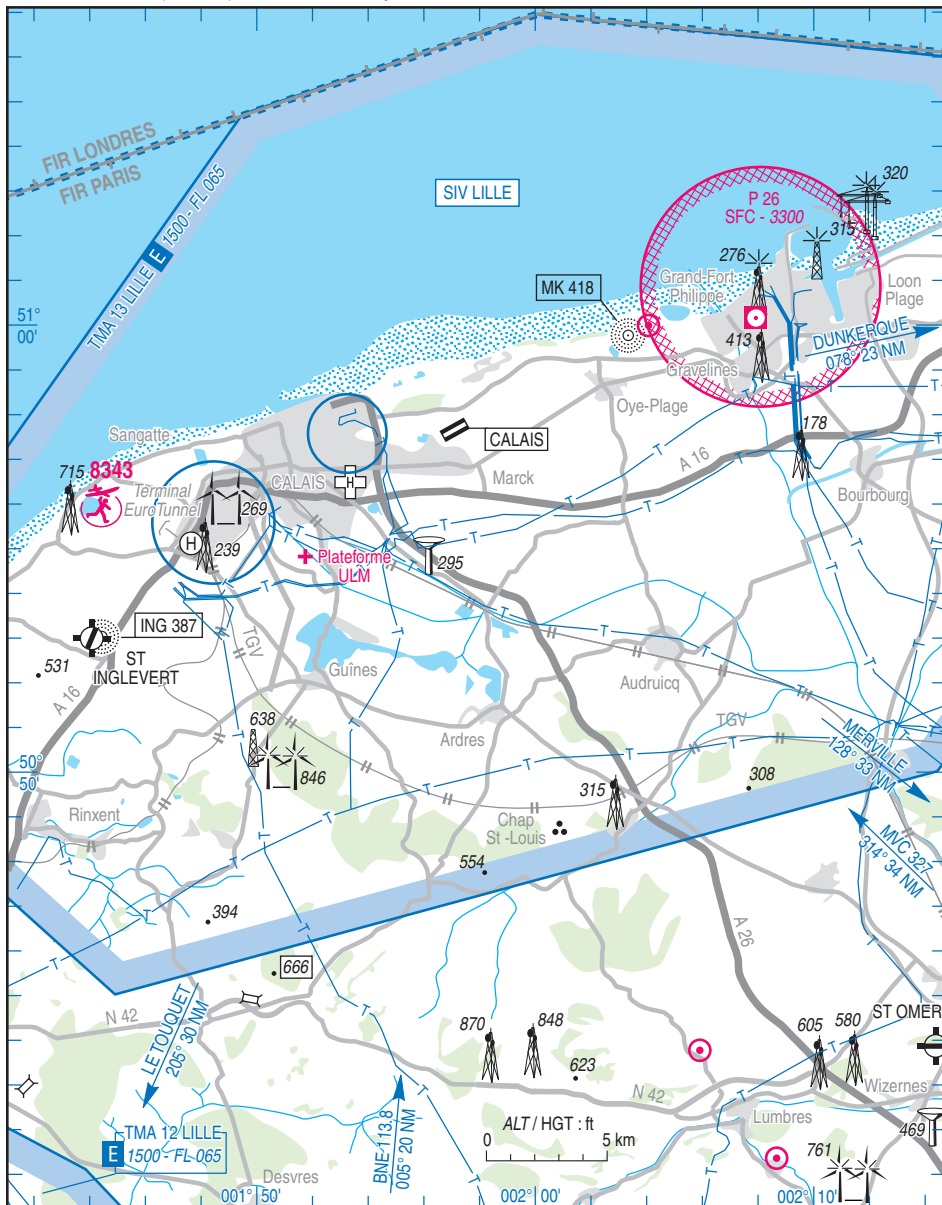
**LFAC**  
 VAR : 0° (15)

APP : LILLE Approche / Approach 120.275 (au-dessus de / above 1500)

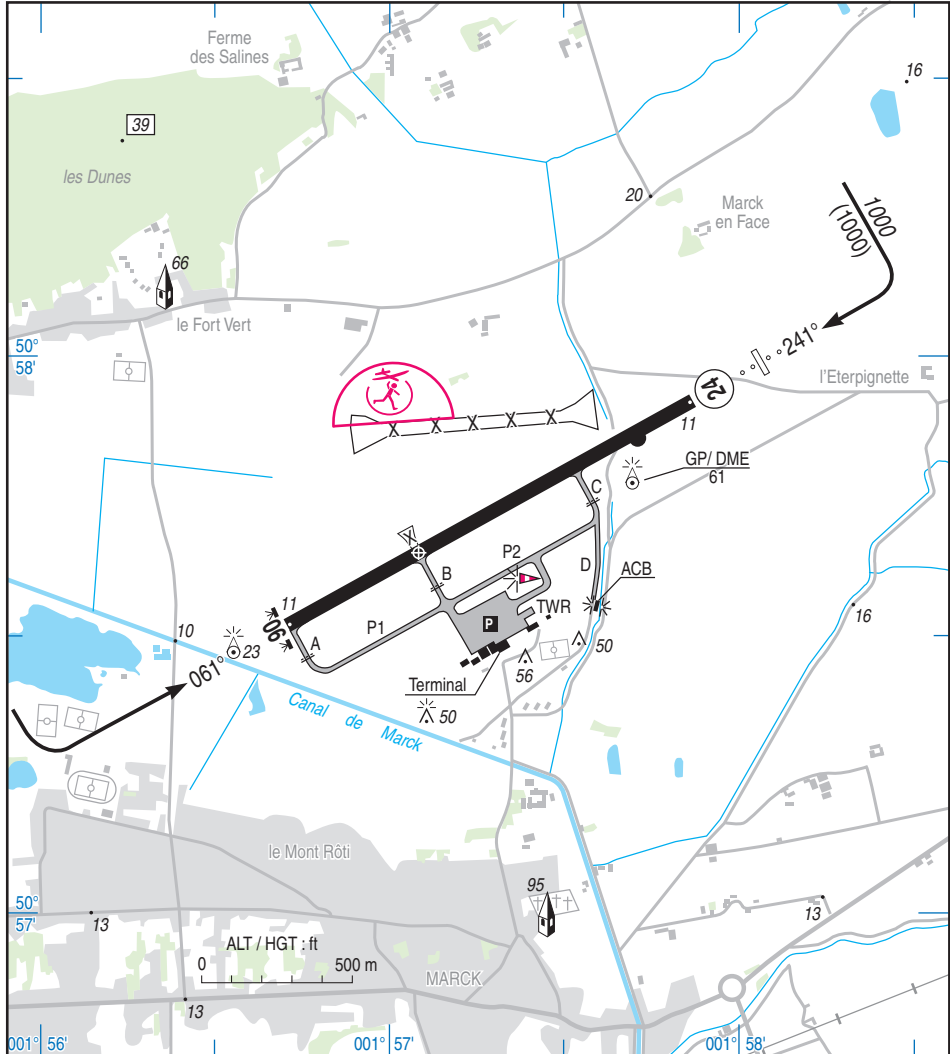
AFIS : 128.925

Absence ATS : A/A (128.925) FR seulement / only

ILS/DME RWY 24 MK 110.55



03 MAR 16



RWY	QFU	Dimensions <i>Dimension</i>	Nature <i>Surface</i>	Résistance <i>Strength</i>	TODA	ASDA	LDA
06	061	1535 x 45	Revêtue <i>Paved</i>	15/22/38	1535	1535	1535
24	241				1535	1422 (1)	1422 (1)

(1) Voir / See TXT

**Aides lumineuses :** HI/BI RWY 06/24  
APP RWY 24 : HI  
PCL (voir TXT)

**Lighting aids :** LIH/LIL RWY 06/24  
APCH RWY 24 : LIH  
PCL (see TXT)

## CALAIS DUNKERQUE

### Consignes particulières / Special instructions

#### Conditions d'utilisation de l'AD

AD réservé aux ACFT munis de radio.

Distances déclarées réduites cause présence du shelter du LOC.

← En dehors des HOR, le service AFIS peut être rendu à tout moment sans préavis, en circulation d'aérodrome. Activité réelle connue sur la FREQ AFIS.

#### Dangers à la navigation aérienne

Site susceptible d'être envahi en quelques minutes par la brume de mer.

Hélistation hospitalière située sous la finale 06, utilisable de jour et de nuit. Activité annoncée sur A/A CALAIS.

#### Procédures et consignes particulières

QFU 241° préférentiel cause procédure IFR.

Circuits basse hauteur :

← Entraînements tour de piste inférieurs aux hauteurs publiées :

- réservés aux vols de formation avec instructeur à bord.
- limités à 3 tours de piste par séance d'instruction.
- hauteur minimale : 300 ft AAL.

← Roulage interdit hors RWY et TWY.

Largeur TWY A, B, C : 15 m.

Largeur TWY D : 8 m.

#### Equipement AD

← PCL : pour Aviation générale, PPR auprès de l'exploitant AD 2 heures avant la fermeture ATS.

PPR auprès du service AFIS.

#### Activités diverses

Parachutage sur AD (N° 227) de SR à SS + 30, FL 110.

← Voltige sur AD (N° 6001) : axe RWY 06/24 revêtue de 3000 m de longueur, de SR à SS et de 1500 ft à 4000 ft AMSL. Activité réservée aux usagers signataires du protocole.

Activité réelle connue de CALAIS INFO, A/A et LILLE INFO.

Activité aéromodélisme (N° 8299) : 500 ft ASFC - SR-SS.

#### AD operating conditions

AD reserved for radio-equipped ACFT.

Reduced declared distances due to the LOC shelter's position.

Outside SKED, AFIS service may be provided at any moment without any prior notice, in aerodrome circuit. Actual activity known on AFIS FREQ.

#### Air navigation hazards

AD likely to be covered by sea haze in a few minutes.

Hospital helistation located on RWY 06 final axis, usable on day and night. Activity announced on A/A CALAIS.

#### Procedures and special instructions

Preferred QFU 241° due to IFR procedure.

Low altitude patterns :

Trainings AD circuits lower than published heights:

- reserved for training flights with instructor on board.
- limited to 3 AD circuits by training flight.
- minimum height : 300 ft AAL.

Taxiing prohibited except on RWY and TWY.

TWY A, B, C width: 15 m.

TWY D width: 8 m.

#### AD equipment

PCL: for general Aviation, PPR from AD operator 2 hours before the closing of ATS.

PPR from AFIS.

#### Special activities

PJE on AD (NR 227) SR-SS + 30, FL 110.

Aerobatic activity on AD (NR 6001) Axis paved RWY 06/24, 3000 m long SR-SS and from 1500 ft to 4000 ft AMSL.

Activity reserved for users who signed the protocol. Actual activity known on CALAIS INFO, A/A and LILLE INFO.

AEM activity : (NR 8299) : 500 ft ASFC - SR-SS.

## CALAIS DUNKERQUE

### Consignes particulières de radiocommunication

Panne de radiocommunication : signaux visuels et moyens pyrotechniques inopérants.

### Special radiocommunication instructions

Radiocommunication failure: air traffic light gun signals inoperative.

### Informations diverses / Miscellaneous

Horaires sauf indication contraire / Timetables unless otherwise specified  
UTC HIV ; HOR ETE : -1HR / UTC WIN ; SKED SUM : -1HR

- 1 - **Situation / Location** : 7 km ENE Calais (62 - Pas de Calais).
- 2 - **ATS** : AFIS : 01/03-30/09 : 0700-1600, MAR-DIM sauf JF / *TUE-SUN except HOL*.  
01/10-29/02 : 0700-1500, MAR-SAM sauf JF / *TUE-SAT except HOL*.  
En dehors de ces HOR, O/R PN 48 HR auprès du service AFIS pour les EVASAN et les vols commerciaux, par E-mail ou FAX.  
*Outside these SKED, O/R PN 48 HR from AFIS for MEDEVAC and commercial flights, by E-mail or FAX.*  
TEL : 03 21 00 11 00/01 - FAX : 03 21 35 22 66 - E-mail : afis.calais-dunkerque@agglo-calais.fr
- 3 - **VFR de nuit / Night VFR** : Agréé / *Approved*.
- 4 - **Exploitant d'aérodrome / AD operator** : Aéroport de Calais-Dunkerque  
TEL : 03 21 19 56 80 - FAX : 03 21 35 64 77
- 5 - **AVA** : Délégation Nord Pas de Calais (voir / *see GEN*).
- 6 - **BRIA** : BORDEAUX (voir / *see GEN*).
- 7 - **Préparation du vol / Flight preparation** : Acheminement PLN par FAX / *Addressing VFR FPL*  
by FAX : 03 21 35 22 66  
Acheminement PLN VFR / *Addressing VFR FPL* : voir / *see GEN 12*.
- 8 - **MET** : VFR: voir / *see GEN VAC* ; IFR: voir / *see AIP GEN 3.5* ; Station: NIL.
- 9 - **Douanes, Police / Customs, Police** : Vols internationaux / *International flights* : PN 2 HR avant / *before ETA*  
par / *on* :  
- Internet : <http://aeroport.capcalais.fr/en/forms/customs-form>  
- FAX : 03 21 35 64 77.
- 10 - **AVT** : 0700-1030, 1130-1530.  
Carburants / *Fuel* : 100 LL - JET A1  
Carte de crédit, espèces, bons modèle 19 et SEFA.  
*Credit card, cash, vouchers model 19 and SEFA*.
- 11 - **SSLIA** : Niveau 2 / *Level 2* : HOR ATS / *ATS SKED*.  
Niveau 4 / *Level 4* : 01/03-30/09 : MAR-SAM : HOR ATS / *TUE-SAT : ATS SKED*.  
Niveau 5 / *Level 5* : PPR PN 48 H à l'exploitant AD / *from AD operator*.  
E-mail : afis.calais-dunkerque@agglo-calais.fr, TEL : 03 21 19 56 81.  
Niveau 1 / *Level 1* : hors HOR ATS / *outside ATS SKED*.
- 12 - **Péril animalier / Wildlife strike hazard** : Occasionnel / *Random*.
- 13 - **Hangars pour aéronefs de passage / Transient aircraft hangars** : NIL.
- 14 - **Réparations / Repairs** : NIL.
- 15 - **ACB** : Aéroclub de Calais – TEL : 07 82 04 44 25  
Paragroupe Jean Bart  
Autogyre Cap Aviateur  
Aéroclub de la Côte d'Opale TEL : 03 21 97 40 98.
- 16 - **Transports** : sur AD / *on AD*.
- 17 - **Hotels, restaurants** : restaurant sur / *on AD*.